

CEGUERA EN LA ENFERMEDAD DE BEHÇET: UN CASO DE ENCEFALOPATÍA POSTERIOR REVERSIBLE



Azkune Calle, I. ¹; Pinedo Brochado, A. ¹; Vicente Olabarria, I. ²; Cabrera Zubizarreta, A. ²; García-Moncó, J.C. ¹
Servicios de Neurología ¹ y Radiología ². Hospital de Galdakao-Usansolo

Objetivos

Presentamos a una mujer con Enfermedad de Behçet que presenta un Síndrome de Encefalopatía Posterior Reversible.

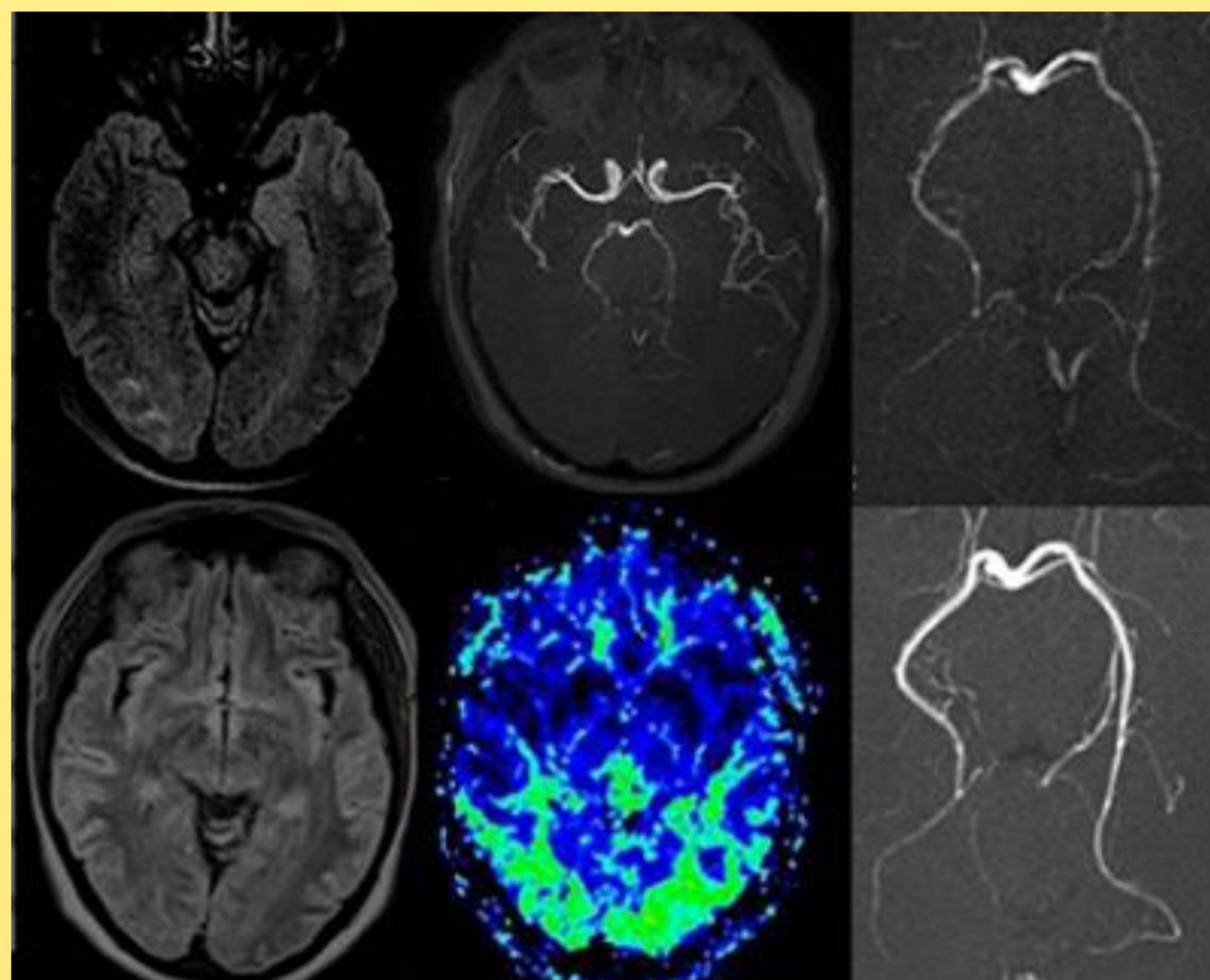
Material y métodos

Mujer de 58 años diagnosticada de Enfermedad de Behçet, en tratamiento con metotrexate, adalimumab y prednisona a dosis bajas.

Presenta una pérdida de visión bilateral, súbita e indolora.

Exploración: Afebril, TA de 140/90mm Hg.

Ceguera completa con pupilas arreactivas y resto de exploración oftalmológica y neurológica normal.



Resultados

- Analítica y TAC craneal sin hallazgos.
- **RMN craneal (FLAIR)**: alteración de la señal en la sustancia blanca subcortical occipital bilateral.
- **Angio-RMN**: menor representación de las arterias cerebrales posteriores con respecto al territorio anterior, con múltiples estenosis segmentarias.

Se suspendieron metotrexate y adalimumab. La focalidad neurológica y las alteraciones radiológicas revirtieron en 72h.

Conclusiones

- El curso clínico y las alteraciones radiológicas reversibles sugieren el diagnóstico de PRES.
- Aunque el PRES se ha relacionado con algunas enfermedades autoinmunes, no se ha descrito en el Behçet.
- La enfermedad y el uso de inmunosupresores podrían haber facilitado el cuadro, aún en ausencia de HTA, debido a una lesión endotelial que comprometiera la autorregulación vascular cerebral.

Bibliografía

1. Ait Ben Haddou EH, Imounan F, Regragui W, et al. Neurological manifestations of Behçet's disease: evaluation of 40 patients treated by cyclophosphamide. *Neurol (Paris)* Rev 2012;168(4):344-9.
2. Liman TG, E. Bohner G, Heuschmann PU, Endres M, Siebert. The clinical and radiological spectrum of posterior reversible encephalopathy syndrome: the retrospective Berlin PRES study. *J Neurol* 2012;259:155-164.